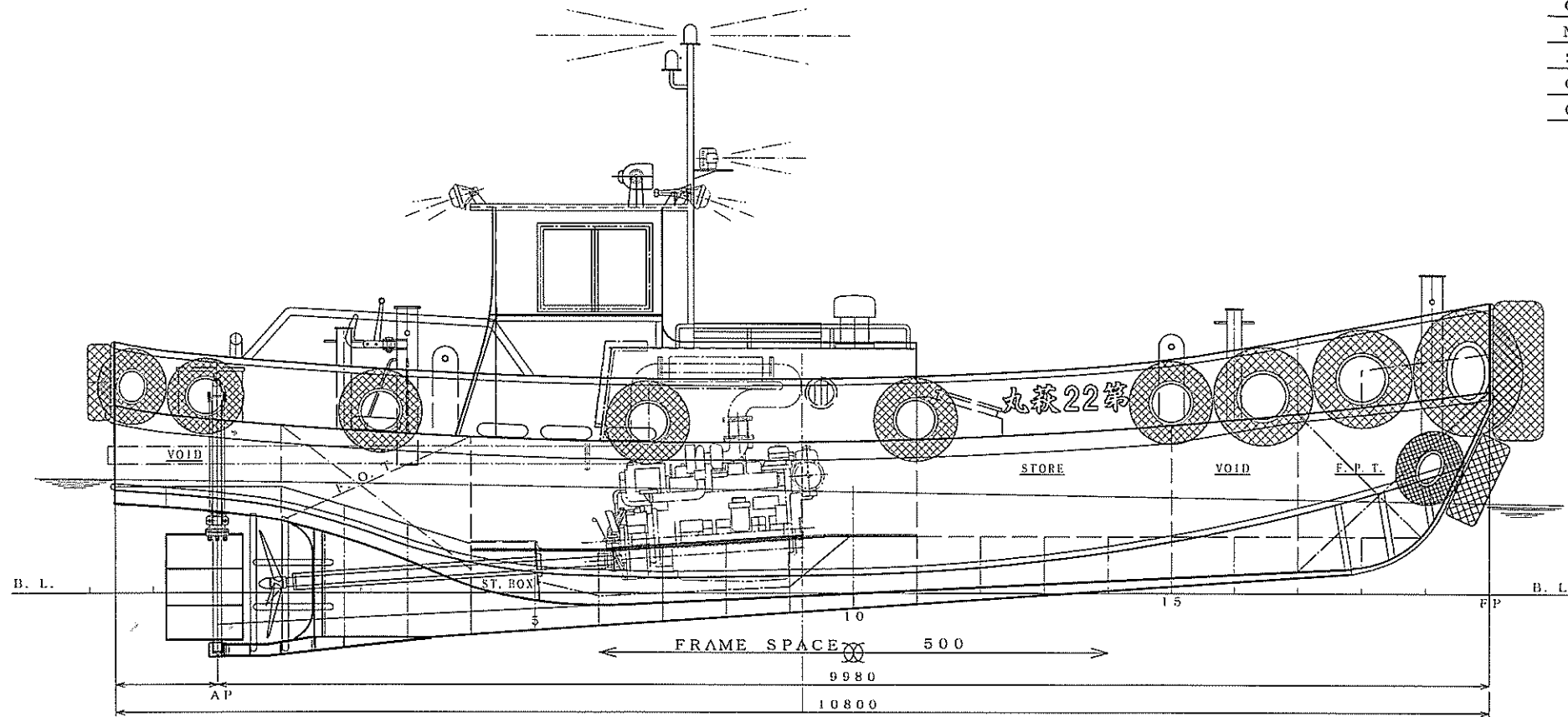


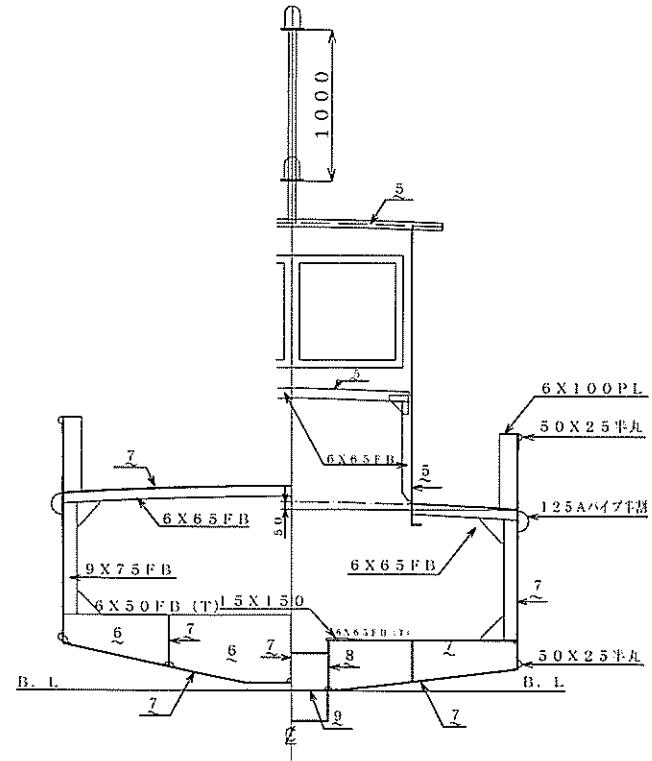
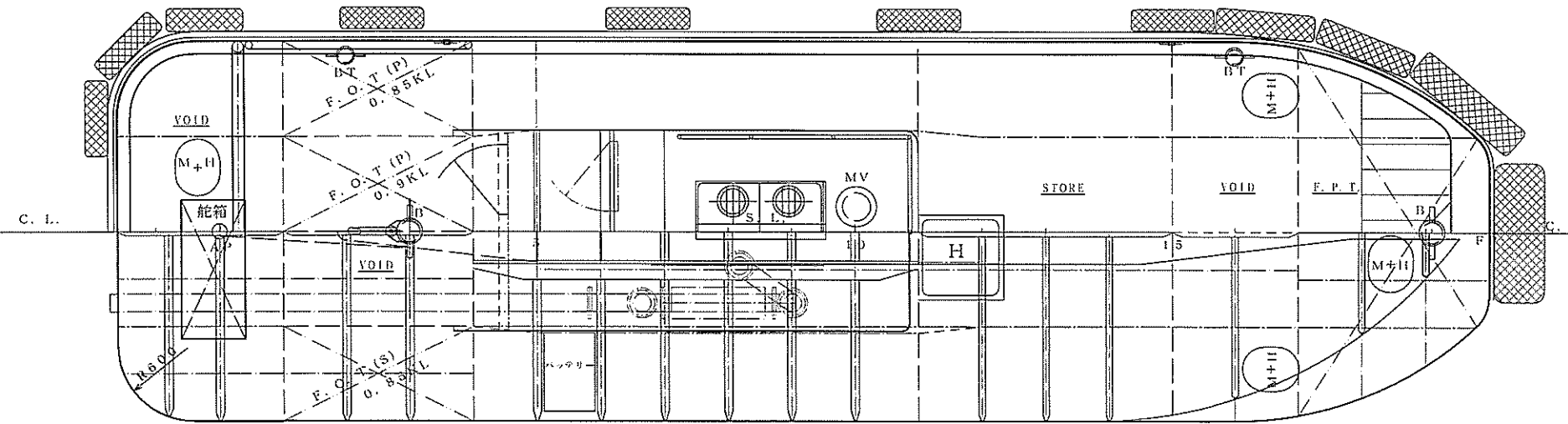
図面来歴

平成25年1月17日当社に於いて調製する
平成25年12月25日完成図として作製する

PRINCIPAL DIMENSIONS		
LENGTH	O. A	10.80m
LENGTH	P. P	9.98m
BREADTH	MLD	3.00m
DEPTH	MLD	1.20m
DRAFT	MLD	0.90m
GROSS TONNAGE		4.9T
MAIN ENGINE	[MITSUBISHI]	250PS
SPEED	T. MAX	10. KNT
COMPLEMENT		10P
CLASS	J. C. I.	[限定沿海区域]



UPPER DECK & BOTTOM



船主名	(株)谷村建設殿
船名	第22萩丸
SNO	391

4.9 (GT) 型鋼製作業船
一般配置
(中央断面図付)

尺度 1/50

前川造船株式会社

図面番号 F-1

設計部 K. M

製図 平成25年1月17日

出図 平成 年 月 日