

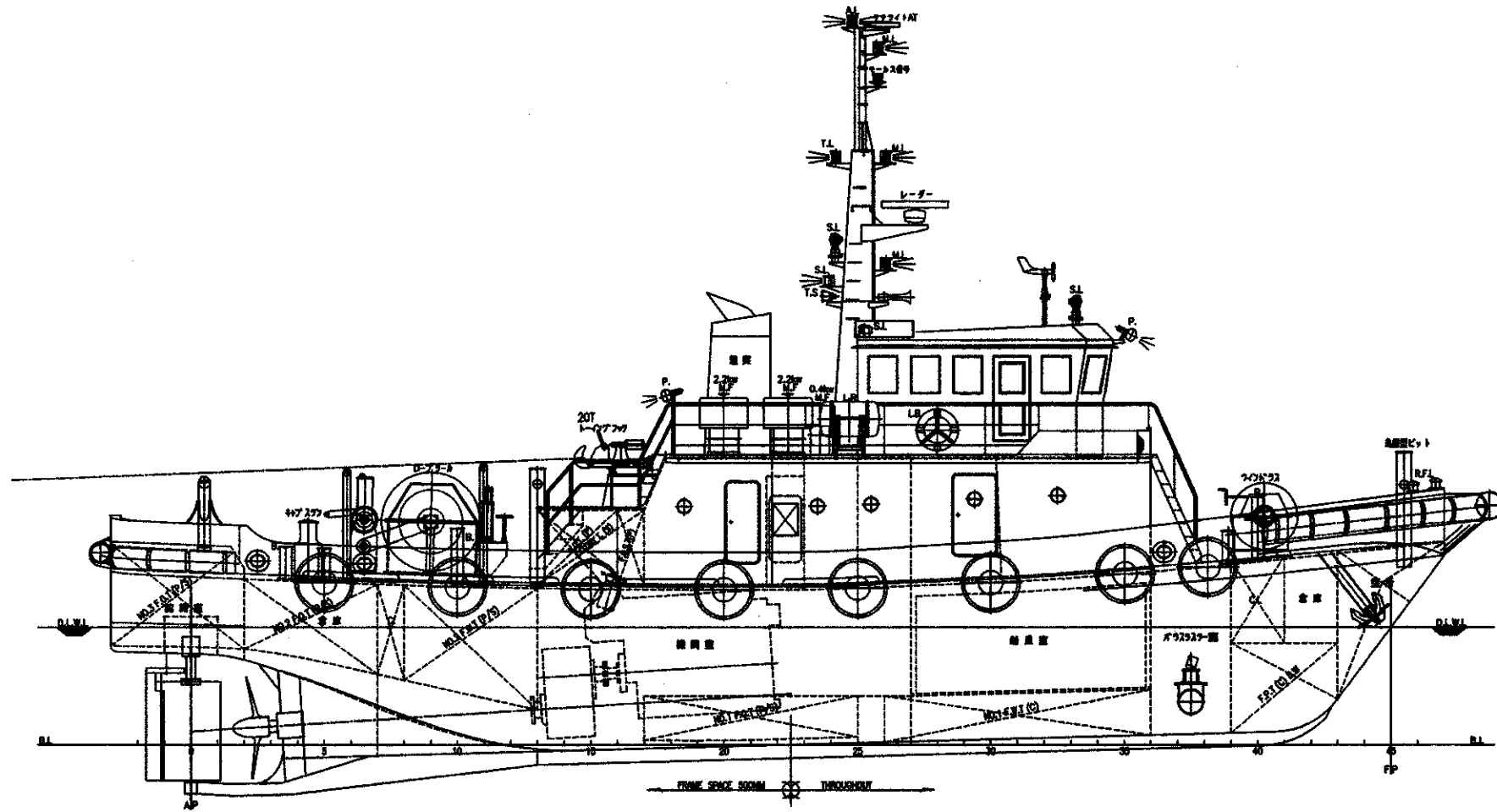
図面来歴

完成図書として作成する

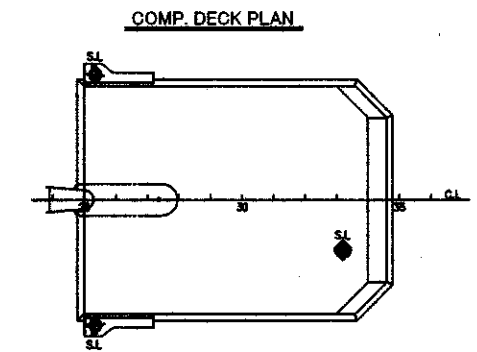
2012.03.31

主要寸法

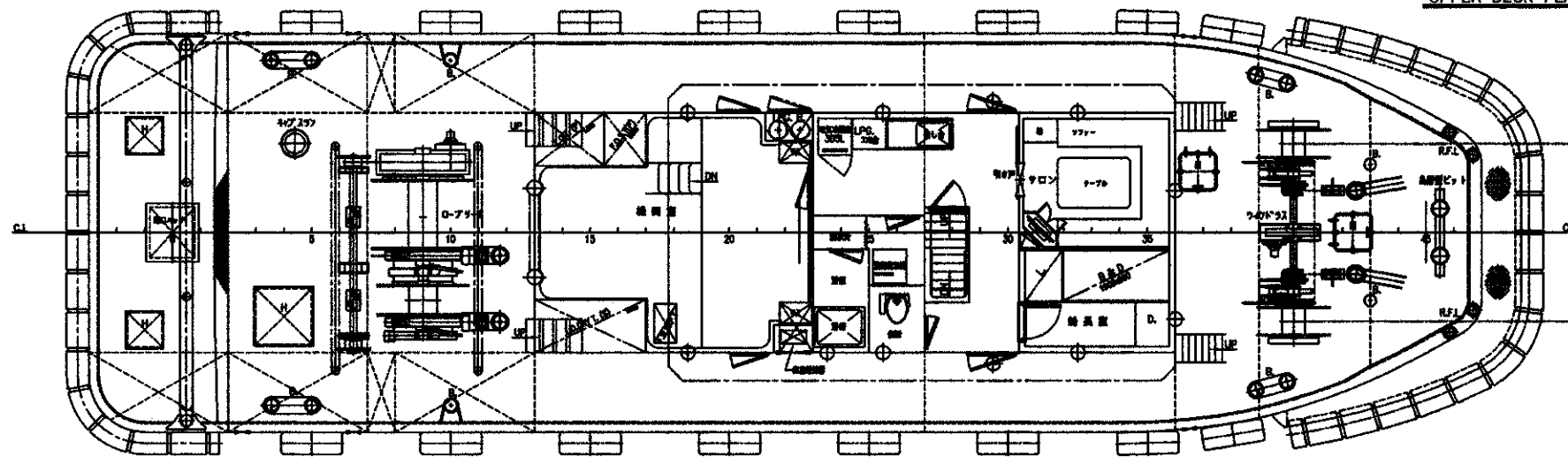
長さ (全長)	(25.60)	25.02M
長さ (登録長)		23.51M
長さ (垂線間長)		22.50M
幅 (型)		7.15M
深さ (型)		2.89M
計画満載喫水		2.20M
総トン数		81トン
主機関		1800PS
計画速度		約12ノット
航行区域		沿海
定員	船員5名、その他7名	合計12名
タンク容積	燃料油	約 32m ³
	清水	約 26m ³



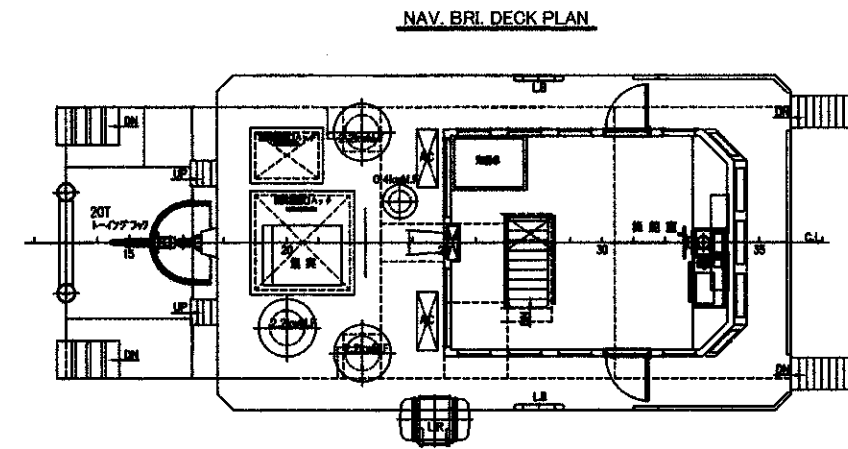
UPPER DECK PLAN



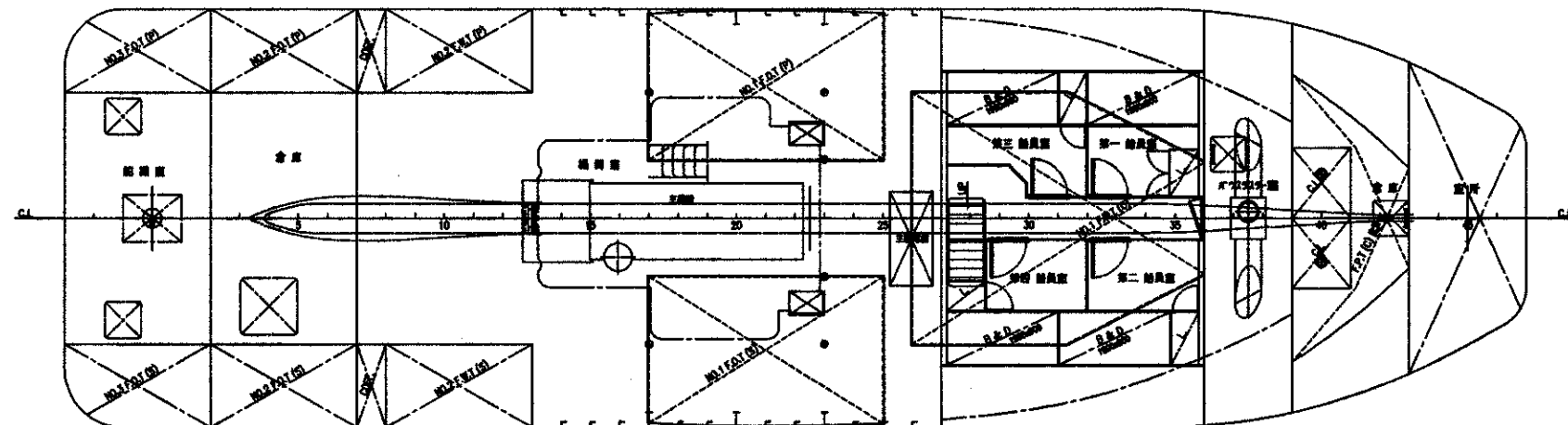
COMP. DECK PLAN



UNDER DECK PLAN



NAV. BRI. DECK PLAN



株式会社 谷村建設 殿

鋼製 81トン型 引き船

姫川丸

一般配置図

縮尺 1/120

東和造船株式会社

承認 照査 照査 照査 照査 作成

工事番号 T-515

設計年月日 2011.08.09

図面番号